

DOI: [10.4081/ejh.2021.3174](https://doi.org/10.4081/ejh.2021.3174)

### Immunopositivity for Siglec-15 in gastric cancer and its association with clinical and pathological parameters

Michael Williams Leal Quirino,<sup>1\*</sup> Michelly Cristiny Pereira,<sup>1\*</sup>  
Maria de Fátima Deodato de Souza,<sup>1</sup> Ivan da Rocha Pitta,<sup>1</sup> Antônio Felix da Silva  
Filho,<sup>1</sup> Mário S. de Souza Albuquerque,<sup>1</sup> Amanda Pinheiro de Barros Albuquerque,<sup>1</sup>  
Mário Rino Martins,<sup>2</sup> Maira Galdino da Rocha Pitta,<sup>1</sup>  
Moacyr Jesus Barreto de Melo Rêgo<sup>1</sup>

\*These authors contributed equally

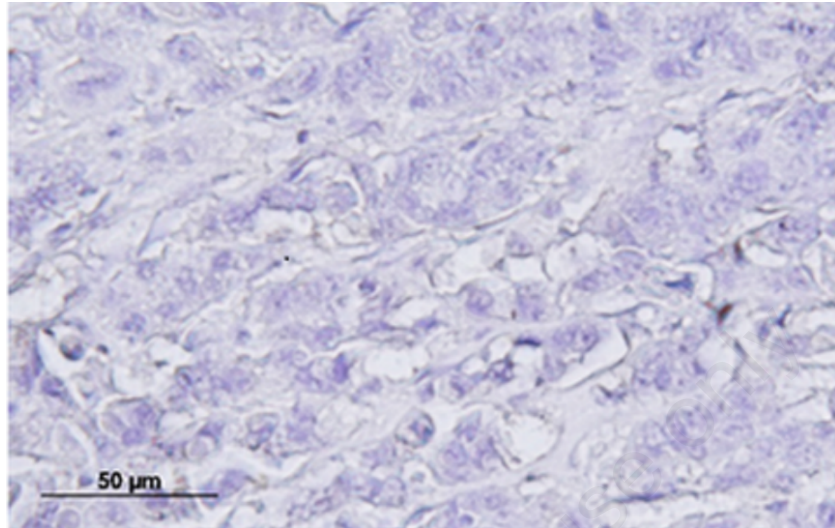
<sup>1</sup>Laboratório de Imunomodulação e Novas Abordagens Terapêuticas – LINAT / Núcleo de Pesquisa em Inovação Terapêutica Suely Galdino - NUPIT SG, Universidade Federal de Pernambuco, Recife

<sup>2</sup>Hospital do Câncer de Pernambuco - HCP, Recife PE, Brazil

**Correspondence:** Moacyr Jesus Barreto de Melo Rêgo, Laboratório de Imunomodulação e Novas Abordagens Terapêuticas (LINAT), Núcleo de Pesquisa em Inovação Terapêutica Suely Galdino (NUPIT-SG), Universidade Federal de Pernambuco, Av. Prof. Moraes Rego 1235, Cidade Universitária, Recife, PE 50670-901, Brazil. E-mail: moacyr.rego@gmail.com

**Key words:** Siglec; sialic acid; immunohistochemistry; clinical-pathological analyses.

**Supplementary Figure 1.** The negative control used in immunohistochemistry.



Non-commercial u